

2024학년도 대학원 신입생 후기모집 지원자 안내사항(인문대학)

I. 주요 일정

구분	일정	비고
1. 입학지원서 접수	2024. 4. 15.(월) 10:00 ~ 2024. 4. 19.(금) 17:00	입학 홈페이지(http://admission.snu.ac.kr)-대학원 공지사항 지원서 접수 마감 전까지 자기소개서 및 수학계획서 업로드
2. 서류 제출	2024. 4. 22.(월) 17:00까지	1) 공통서류 : 인문대학 교학행정실에 방문 또는 우편(등기) 제출 - 제출처: (우)08826 서울특별시 관악구 관악로 1 서울대학교 인문대학 교학행정실(8동 403호) 2) 모집단위별 추가서류 : 지원 학과 사무실로 제출 ※ 공통서류와 모집단위별 추가서류의 접수장소가 다름 에 유의 ※ 모집단위별 추가서류와 관련된 문의는 각 학과(부) 사무실로 하시기 바랍니다.
3. 수험표 출력	2024. 4. 23.(화)부터	접수사이트에서 본인이 직접 출력 가능
4. 면접 및 구술고사	2024. 4. 25.(목) ~ 2024. 4. 29.(월) 중 학과별로 시행	면접일정 및 장소는 접수마감 후 2024. 4. 22.(월) 14:00 이후 인문대학 홈페이지(https://humanities.snu.ac.kr)에 공지 예정
5. 1차선발 합격자 발표	2024. 5. 2.(목)	인문대학 홈페이지(https://humanities.snu.ac.kr)에 공지 예정
6. 전공 및 제2외국어 필답고사	2024. 5. 4.(토) 전 공: 10:00-12:00 제2외국어: 13:30-14:30	필답고사 장소는 1차선발 합격자 발표 후 인문대학 홈페이지(https://humanities.snu.ac.kr)에 공지 예정
7. 합격자 발표	2024. 6. 13.(목) 18:00	입학 홈페이지(http://admission.snu.ac.kr)-대학원 공지사항
8. 합격자 등록	2024. 8. 6.(화) 10:00 ~ 2024. 8. 12.(월) 16:00	입학 홈페이지(http://admission.snu.ac.kr)-일반대학원 공지사항에서 등록금 고지서 출력하여 농협, 신한은행, 우리은행 중 납부

II. 제출서류 안내 - 2024학년도 대학원 신입생 후기모집 안내 P.19~P.20 참고

1. 공통서류

1) 인터넷 접수 서류

- **입학지원서, 자기소개서, 수학계획서**: 인터넷 접수사이트에 반드시 업로드(별도 출력물은 접수받지 않음)
- 학력조회 동의서: 외국대학(원) 졸업자에 한해 인터넷 지원서 작성 시 학력조회에 관한 사항 입력(별도서식 없음)
※ 외국대학(원) 졸업자는 **최종합격 시** 졸업(학위)증명서 및 아포스티유 확인서 또는 영사확인을 제출하여야 함

2) 방문 또는 우편접수 서류: 인문대학 교학행정실에 방문 또는 우편(등기) 제출

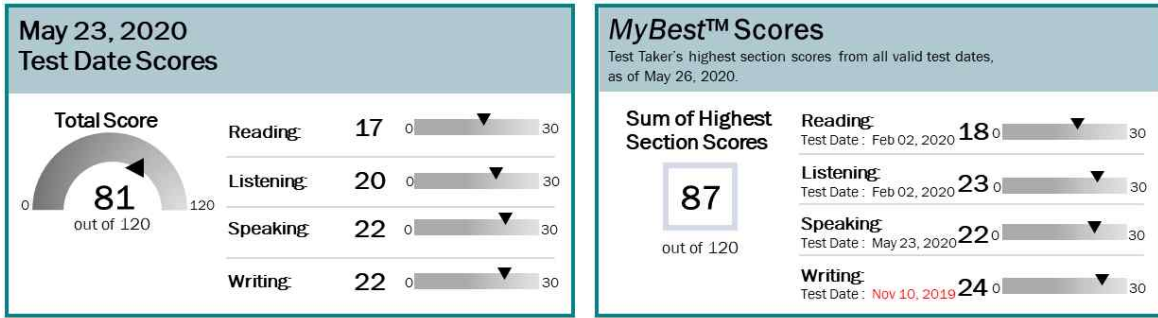
- **성적증명서**
 - 석사과정 지원자: 학사과정 전학년 성적증명서 제출
 - 박사과정 지원자: 학사과정, 석사과정 전학년 성적증명서 모두 제출
 - 편입학 사실이 있는 경우: 편입학 이전 성적증명서도 모두 제출
- **TOEFL 성적표**: 성적표 사본 또는 인터넷 출력물 1부
※ TOEFL 성적 제출자에 한하며, TEPS 성적 제출자의 경우 본교에서 일괄 조회하므로 제출 불필요
- **SNULT 성적표**(제2외국어시험을 SNULT로 대체하는 경우): SNULT 성적표 원본 또는 사본 1부

2. 모집단위별 추가서류(학과별 제출서류): 지원하는 학과(부)로 방문 또는 우편(등기) 제출

- ※ 학과별 요구서류는 각 학과 홈페이지 공지사항을 참고하거나 학과로 직접 문의 (3P 학과 연락처 참조)

Ⅲ. 영어성적 관련 안내 – 2024학년도 대학원 신입생 후기모집 안내 P.10~P.11 참고

- 개정 TEPS 점수는 2018. 5. 12. 시행 제248회 시험부터 적용됨
- **지원서 접수마감일(2024. 4. 19.) 기준 2년 이내 응시**하여, 서류제출일[2024. 4. 22.(월)까지 성적을 제출한 경우 [단, TEPS는 제324회(2022. 5. 14.) ~ 제362회(2024. 4. 13.) 정기시험]로서, 입학지원서에 기재한 성적만 유효함. 다만, **본교에 공식으로 인정받은 성적**(본교 대학원 입학 시 또는 논문제출자격시험에서 인정받은 석사학위자의 영어성적)은 유효기간(2년)을 예외 적용하되, **지원서 접수마감일 기준 10년 이내 응시 성적만 인정 가능**
- TOEFL 점수 중 MyBest Scores를 제출하고자 하는 경우, 4개 영역 중 응시일자가 가장 이른 영역의 응시일자를 적용하여 지원서 접수마감일(2024. 4. 19.)을 기준으로 유효기간(2년)을 산정함
(예시) 아래와 같이 성적을 취득한 경우 MyBest Scores의 응시일자는 2019. 11. 10.(4개 영역 중 응시일자가 가장 이른 Writing Section의 응시일자)에 해당하며, 이를 기준으로 유효기간(2년)을 산정함



본 이미지는 지원자의 이해를 돕기 위해 작성된 샘플이며, 실제 성적표 이미지는 위와 다를 수 있습니다.

- **영어권 대학(원) 졸업(예정)자의 영어성적: 면제 (단, 성적증명서 원본은 반드시 제출하여야 인정함)**

Ⅳ. 제2외국어시험 관련 안내 – 2024학년도 대학원 신입생 후기모집 안내 P.14 참고

- 제2외국어시험은 다른 전형요소와 합산하지 않고 과락기준으로만 활용함
- 모집단위별 선택 가능한 제2외국어
 - **철학과 서양철학전공:** 독일어, 프랑스어 중에서만 선택 가능
 - **한문** 응시가능 모집단위: 국어국문학과, 중어중문학과, 국사학과, 동양사학과, 철학과 동양철학전공, 종교학과, 미학과, 고고미술사학과, 아시아언어문명학부, 협동과정 비교문학전공, 기록학전공, 공연예술학전공
 - **서양사학과:** 중국어 선택 불가
 - 제2외국어시험 미부과 모집단위: 협동과정 인지과학전공
 - 일본어 SNULT 점수 제출 가능 모집단위: 아시아언어문명학부(독해 60점 이상)
※ 아시아언어문명학부 이외의 타 모집단위는 해당사항 없으며, 일본어 필기시험은 실시하지 않음
- 제2외국어시험은 필기시험 또는 SNULT(언어교육원 주관) 중 선택

구분	필기시험
과목	독일어, 프랑스어, 중국어, 러시아어, 스페인어, 한문
점수반영	100점 만점
인정기간	-

또는

SNULT 제2외국어시험(언어교육원 주관)	
과목	독일어, 프랑스어, 중국어, 러시아어, 스페인어, 일본어
점수반영	독해 (100점 만점)
인정기간	접수마감일 기준 2년 이내 성적만 인정

- ※ SNULT는 접수마감일 기준 2년 이내 성적[SNULT 정기시험 57회(2022. 5. 21.)~64회(2024. 2. 17.)]만 인정
- 제출 가능 SNULT 점수(독해): 석사 및 박사과정 50점 이상(아래 경우는 제외)
 - 중어중문학과 지원자가 중국어, 불어불문학과 지원자가 프랑스어, 독어독문학과 지원자가 독일어, 서어서문학과 지원자가 스페인어, 노어노문학과 지원자가 러시아어를 선택한 경우, 아시아언어문명학부 지원자가 일본어를 선택한 경우 각각 60점 이상

V. 모집단위별 홈페이지, 학과 사무실 및 연락처

학 과	홈페이지	학과 사무실	연락처	비 고
인문대학 교학행정실	https://humanities.snu.ac.kr/	8동 403호	02)880-6010	공통서류 제출처
국어국문학과	https://korean.snu.ac.kr/	1동 326호	02)880-6031, 6058	
중어중문학과	http://snucll.snu.ac.kr/	1동 401호	02)880-6064	
영어영문학과	https://english.snu.ac.kr/	2동 109호	02)880-6078	
불어불문학과	http://www.snufrance.com/	5동 326-2호	02)880-6113, 6114	
독어독문학과	https://german.snu.ac.kr/	2동 209호	02)880-6129, 6130	
노어노문학과	https://russian.snu.ac.kr/	3동 431호	02)880-6150	
서어서문학과	http://spanish.snu.ac.kr/	3동 429호	02)880-6156	
언어학과	https://linguist.snu.ac.kr/	2동 108-1호	02)880-6163, 6164	
국사학과	https://koreanhistory.snu.ac.kr/	14동 201호	02)880-6175	
동양사학과	https://asianhistory.snu.ac.kr/	14동 205호	02)880-6190	
서양사학과	https://whistory.snu.ac.kr/	14동 206호	02)880-6200	
고고미술사학과	http://www.archaeology-arthistory.or.kr/	5동 331호	02)880-6210	
철학과	http://philosophy.snu.ac.kr/	6동 205호	02)880-6223	
종교학과	https://religion.snu.ac.kr/	5동 315호	02)880-6237	
미학과	https://meehak.snu.ac.kr/	6동 203호	02)880-6245, 8526	
아시아언어문명학부	https://asia.snu.ac.kr/	5동 313호	02)880-6009	
협동과정 통합사무실	-	14동 609호	02)880-9157	입학 희망 협동과정전공 미응답 시 연락
협동과정 서양고전학	https://classics.snu.ac.kr/	14동 320호	02)880-6026	
협동과정 인지과학	https://cogsci.snu.ac.kr/	14동 308호	02)880-6174	
협동과정 비교문학	http://complit.snu.ac.kr/	14동 421호	02)880-6849	
협동과정 기록학	http://archivist.snu.ac.kr/	14동 315호	02)880-8498	
협동과정 공연예술학	https://snupa.snu.ac.kr/	14동 609호	02)880-1398	